

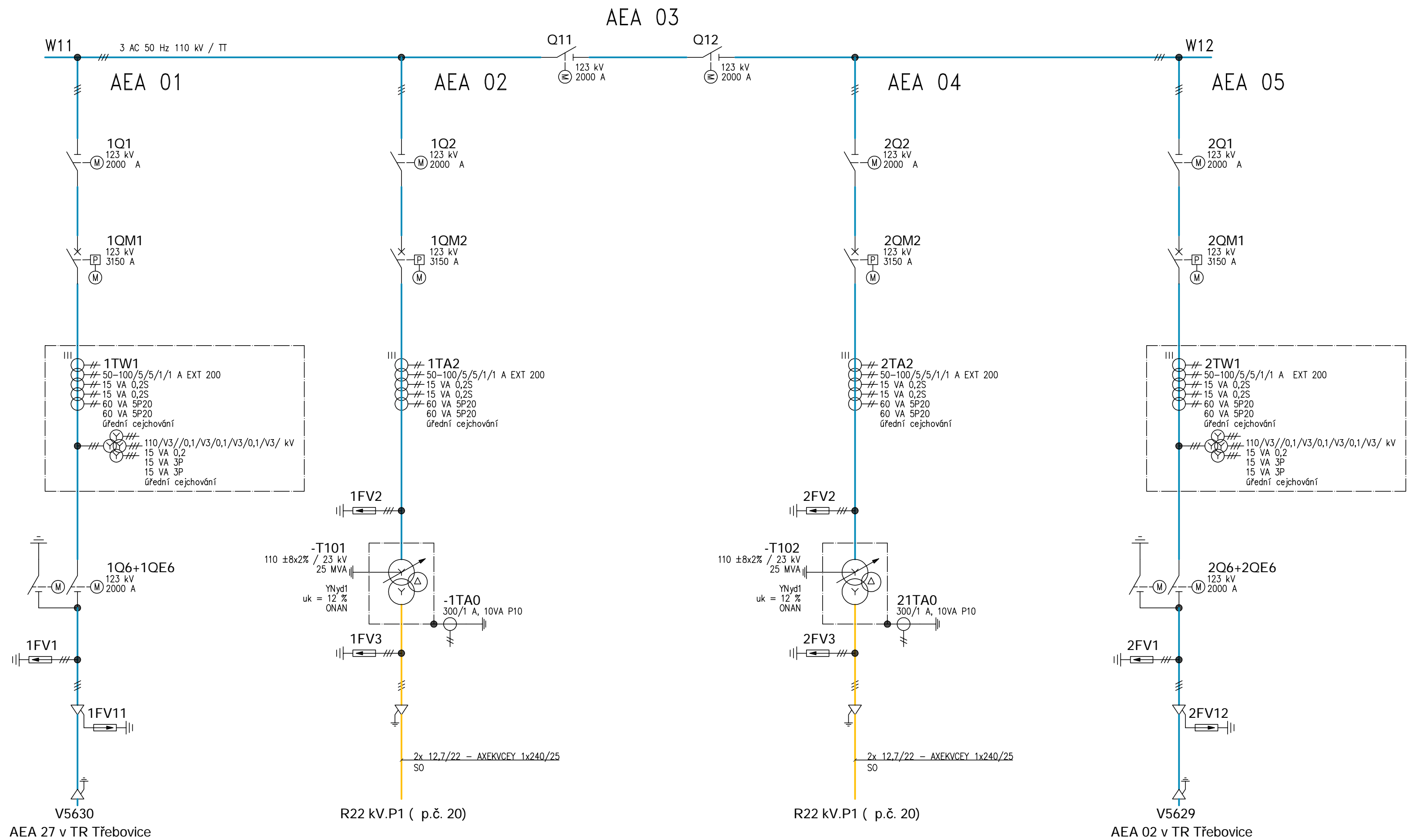
TNS OSTRAVA SVINOV
ZAŘÍZENÍ SŽDC
AEA R110 kV

AEA R123 kV – VENKOVNÍ

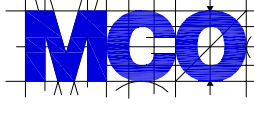
PROVEDENÍ ROZVODNY:	VENKOVNÍ AIS
JMENOVITÉ NAPĚTÍ:	110 kV
NEJVYŠŠÍ PROVOZNÍ NAPĚTÍ:	123 kV
JMENOVITÝ KMITOČET:	50 Hz
JMENOVITÝ PROUD PŘÍPOJNIC:	2000 A
JMENOVITÝ PROUD ODBOČEK:	800 A
JMENOVITÝ KRÁRKODOBÝ VÝDRŽNÝ PROUD:	31,5 kA
JMENOVITÝ DYNAMICKÝ VÝDRŽNÝ PROUD:	80 kA
DOBA ZKRATU:	1 s
JMENOVITÉ OVLÁDACÍ NAPĚTÍ:	110 V DC
JMENOVITÉ NAPĚTÍ POHONŮ:	110 V DC
OCHRANA ŽIVÝCH ČÁSTÍ VVN:	POLOHOU
OCHRANA NEŽIVÝCH ČÁSTÍ:	ZEMNĚNÍ S RYCHLÝM VYPNUTÍM

ÚDAJE O PROSTŘEDÍ

PROSTŘEDÍ:	VENKOVNÍ	m.n.m.
NADMOŘSKÁ VÝŠKA:	212	
OBLAST ZNEČIŠTĚNÍ:	třída c – střední podle IEC/TS 60815-1	
NÁMRAZOVÁ OBLAST:	AU1	
VĚTRNÁ OBLAST:	oblast II, základní rychlost větru 25,0 m/s	




			ČÍSLO SOUPRAVY:
REVIZE Č.	DATUM	ZMĚNA	

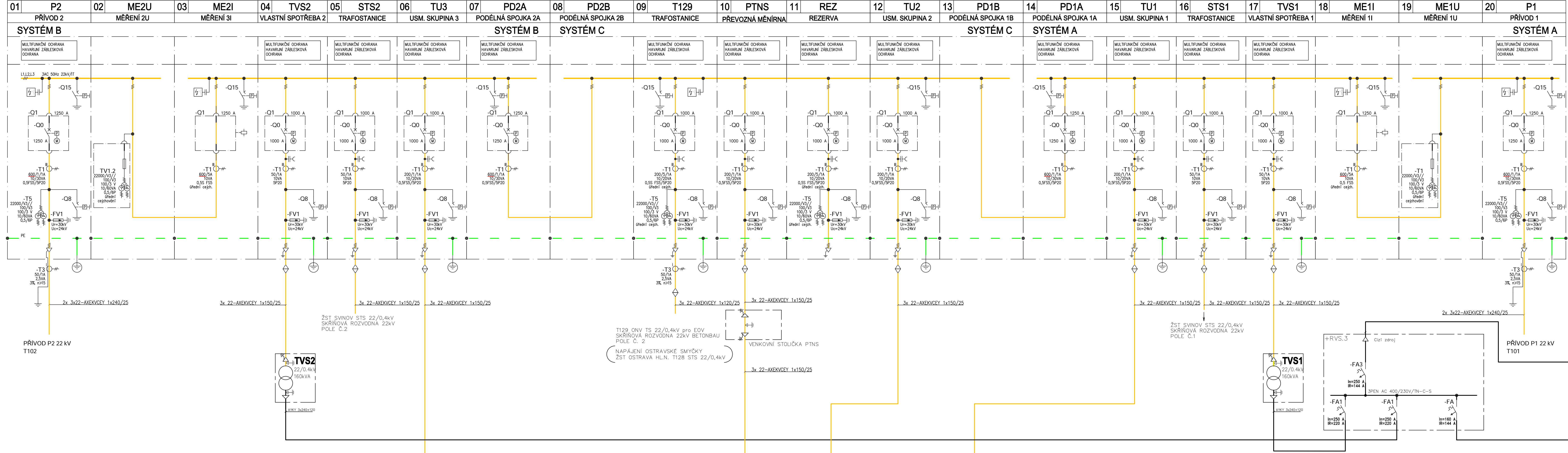


MORAVIA CONSULT Olomouc a.s.
LEGIONÁŘSKÁ 1085/8 , 779 00 Olomouc

tel.: +420 585 570 444
IDS: kjee9md
e-mail: moravia@moravia.cz
http: www.moravia.cz

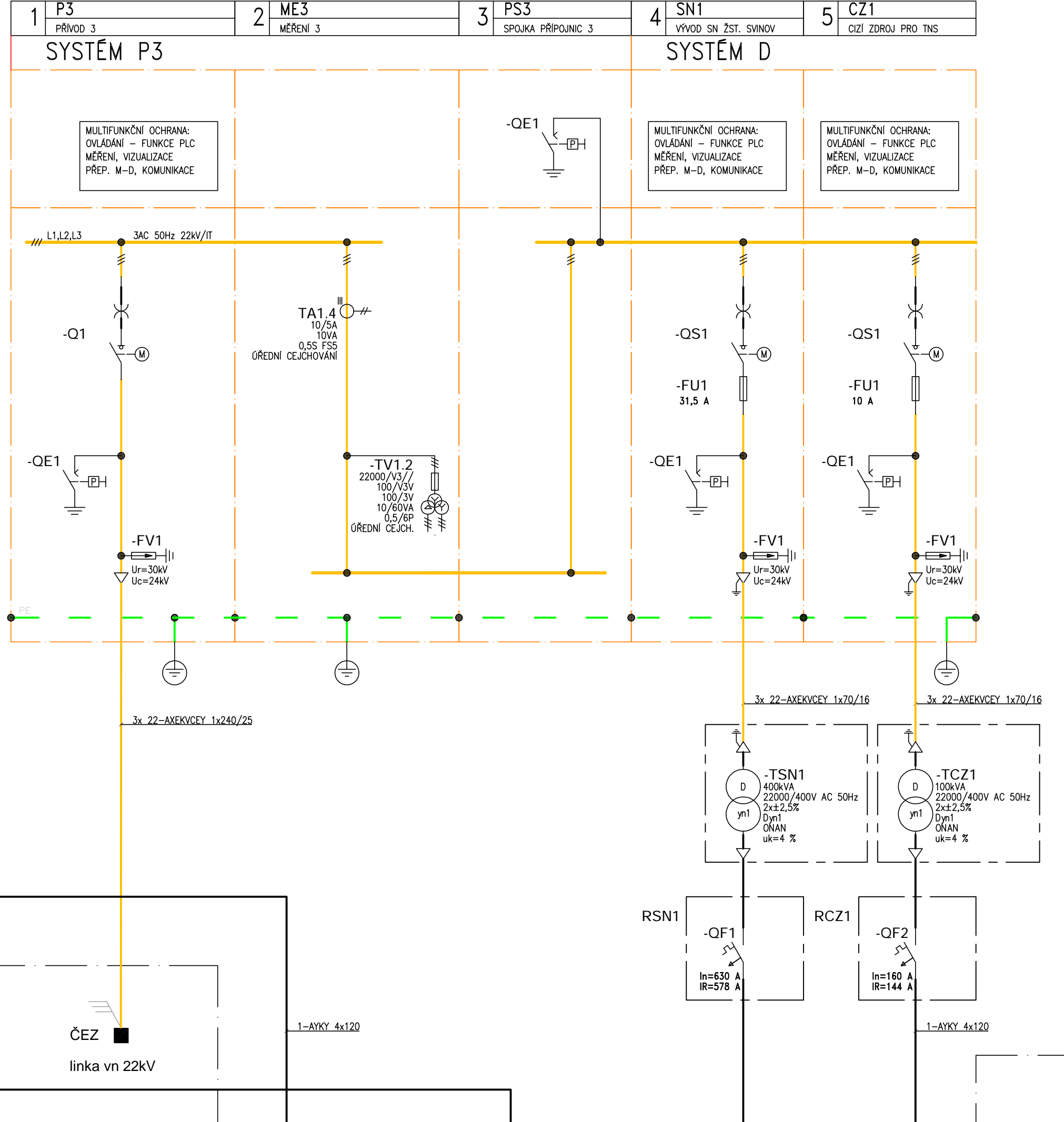
OBJEDNATEL  Správa železniční dopravní cesty, státní organizace v zastoupení: SŽDC, s.o., Stavební správa východ, nerudova 1, 772 58 Olomouc		
HLAVNÍ INŽENÝR PROJEKTU	ING. VLADIMÍR KOPP	G. ŘEDITEL MORAVIA CONSULT Olomouc a.s.
ODPOVĚDNÝ PROJ. OBJ., PS	NAVRHL, VYPRACOVAL	ING. VÁCLAV KRATOCHVÍL
PETR KUDĚLKA	PETR KUDĚLKA	KONTROLOVAL
		ING. VLADIMÍR PROCHÁZKA
KRAJ: MORAVSKOSLEZSKÝ	POVĚŘENÝ OÚ: OSTRAVA	OBEC: OSTRAVA - TŘEBOVICE
"Výstavba R110 kV na TNS Ostrava Svinov" D.D.3.3 Silnoproudá technologie trakčních napájecích stanic TNS Ostrava Svinov - Přehledové schéma - nový stav - Rozvodna AEA R110 kV		ZAK. ČÍSLO MCO
		17 - 069 - 234 - PD
		ÚČEL
		DOKUMENTACE PRO ÚZEMNÍ ŘÍZENÍ
		DATUM
		ČERVENEC 2018
		FORMÁT
		4 x A4
		MĚŘÍTKO
		-
		ČÁST
		PŘÍLOHA
		D.D.3.3
		4/1

=R22kV TM Ostrava Svinov SZDC



=R22kV.1

TECHNOLOGICKÝ OBJEKT TO1, TRAFOSTANICE 220,4 kV



			ČÍSLO SOUPRAVY:
		PO PŘIPOMÍNKOVÉM ŘÍZENÍ	
REVIZE Č.	DATUM	ZMĚNA	

MCO MORAVIA CONSULT Olomouc a.s.
v zastoupení: SZDC, s. o., Stavební správa východ, nerudova 1, 772 58 Olomouc
tel.: +420 585 570 444
IDS: kje9md
e-mail: moravia@moravia.cz
http://www.moravia.cz

OBJEDNATEL SZDC Správa železniční dopravní cesty, státní organizace v zastoupení: SZDC, s. o., Stavební správa východ, nerudova 1, 772 58 Olomouc		G. ŘEDITEL MORAVIA CONSULT Olomouc a.s. ING. VĚRA KRATOCHVÍL	
HLAVNÍ INŽENÝR PROJEKTU ING. VĚRA KRATOCHVÍL		KONTROLOVAL ING. VĚRA KRATOCHVÍL	
ODPOVĚDNÝ PROJ. OBJ., PS PĚTR KUČELKA		KONTROLOVAL ING. VĚRA KRATOCHVÍL	
KRAJ: MORAVSKOSLEZSKÝ		PŮVODNÍ QO: OSTRAVA	
ZAK. ČÍSLO MCO 17 - 069 - 234 - PD		OČEL DOKUMENTACE PRO ÚZEMNÍ ŘÍZENÍ	
DATUM ČERVENEC 2018		FORMÁT 14 x A4	
MĚŘÍTKO -		ČÁST PŘÍLOHA	
D.D.3.3		4/2	

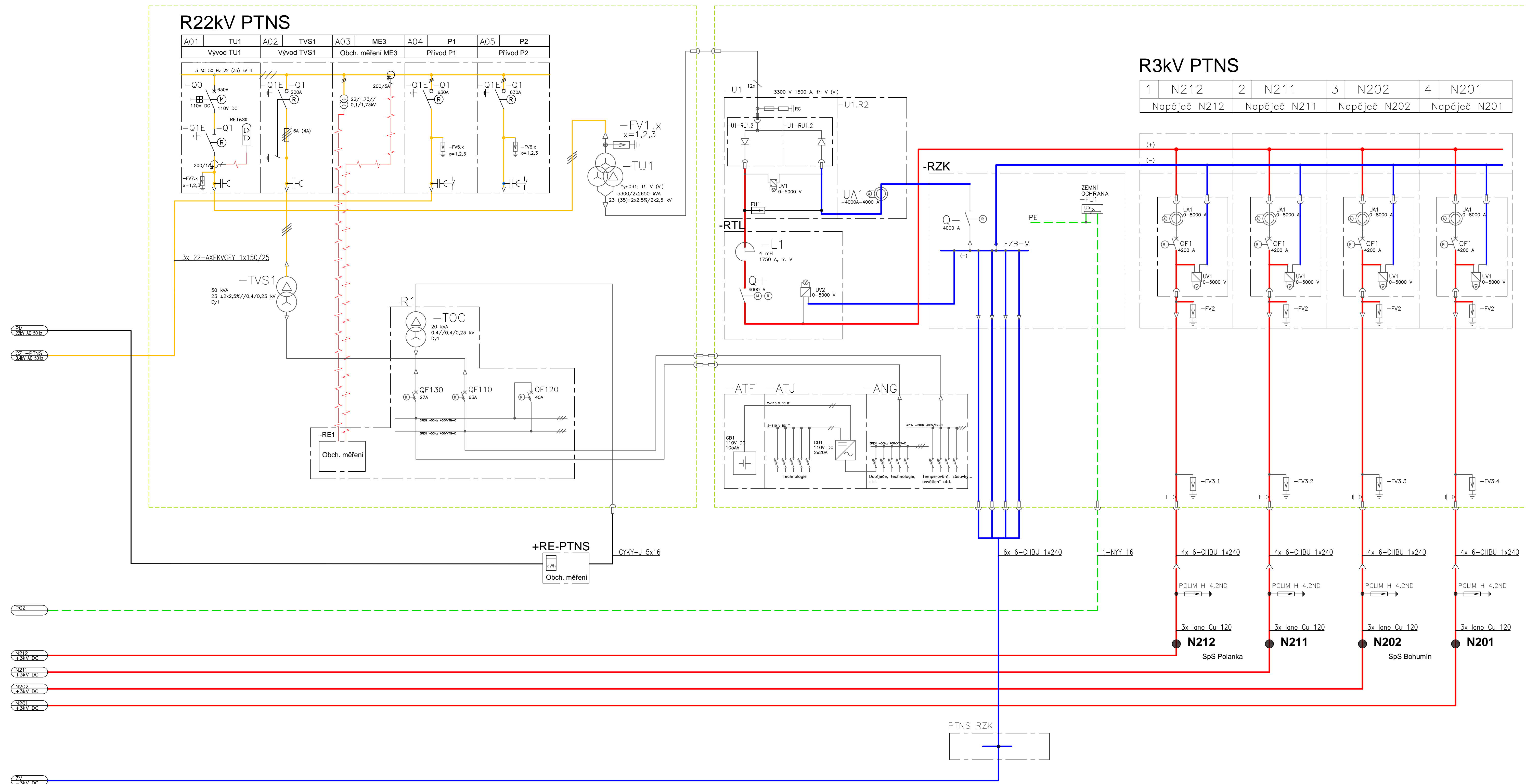
STABILNÍ TRAKČNÍ NAPÁJECÍ STANICE

"Výstavba R110 kV
na TNS Ostrava Svinov"
D.D.3.3 Silnoproudá technologie
trakčních napájecích stanic
TNS Ostrava Svinov - Přehledové schéma
- nový stav - Rozvodna AEA R110 kV

PŘEVOZNÁ TRAKČNÍ NAPÁJECÍ STANICE

Střídavá část 22 kV AC 50Hz


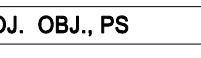
Stejnoseměrná část 3 kV DC



			ČÍSLO SOUPRAVY:
		PO PŘIPOMÍNKOVÉM ŘÍZENÍ	
REVIZE Č.	DATUM	ZMĚNA	

MCO MORAVIA CONSULT Olomouc a.s.
LEGIONÁŘSKÁ 1085/8 , 779 00 Olomouc

tel.: +420 585 570 444
IDS: kje9md
e-mail: moravia@moravia.cz
<http://www.moravia.cz>

OBJEDNATEL	 Správa železniční dopravní cesty, státní organizace v zastoupení: SZDČ, s.o., Stavební správa východ, neredová 1, 772 58 Olomouc			
HLAVNÍ INŽENÝR PROJEKTU	ING. VLADIMÍR KOPP		G. ŘEĐITEL MORAVIA CONSULT Olomouc a.s.	
ODPOVĚDNÝ PROJ. OBJ., PS	NAVRHL. VYPRACOVAL		ING. VACLAV KRATOCHVÍL	
PETR KUĐELKA	PETR KUĐELKA		KONTROLOVAL	
			ING. VLADIMÍR PROCHÁZKA	
KRAJ: MORAVSKOSLEZSKÝ	POVĚŘENÝ OÚ: OSTRAVA			
<p align="center">"Výstava R110 kV na TNS Ostrava Svinov"</p> <p align="center">D.D.3.3 Silnoproudá technologie trakčních napájecích stanic</p>			OBEČ: OSTRAVA – TŘEBÍČE	
			ZAK. ČÍSLO MKO	17 - 089 - 234 - PD
			ÚČEL	DOKUMENTACE PRO ÚZEMNÍ ŘÍZENÍ
			DATUM	ČERVENEC 2018
			FORMÁT	10 x A4
			MĚŘÍTKO	-
TNS Ostrava Svinov - Přehledové schéma - nový stav - Rozvodna AEA R110 kV			ČÁST D.D.3.3	
			PŘÍLOHA 4/3	